



[www.langri.eu](http://www.langri.eu)

ПЕРФЕКТНИ БИГОВЪЧНИ МАШИНИ

## ФАСТБАЙНД С 450Е

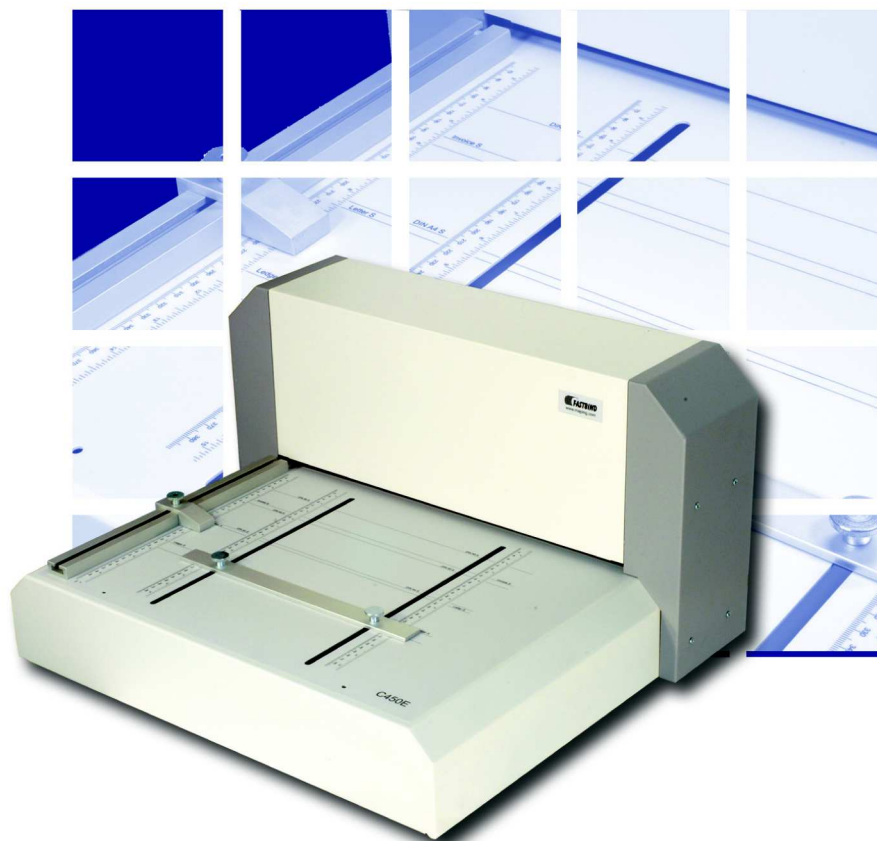
ЕЛЕКТРИЧЕСКА БИГОВЪЧНА МАШИНА

ДВОЙНО ДВУСТРАННО БИГОВАНЕ

ПРЕЦИЗНИ ПРЕГЪВАНИЯ

БИГОВАНЕ НА КАРТОН С ПЛЪТНОСТ ДО 400 гр./м<sup>2</sup>

С ВЪЗМОЖНОСТ ДА СЕ ПРАВИ ПЕРФОРАЦИЯ



ОФИЦИАЛЕН ВНОСИТЕЛ

# ФАСТБАЙНД С 450Е



## ЕЛ. БИГОВАЧКА С МНОГО ВЪЗМОЖНОСТИ

Фастбайнд С 450Е е електрическа биговачка, направена да работи в синхрон заедно с някои от перфектните подвързващи машини Fastbind. Тя прави презгванията, като използва двата си прецизни ножа. С 450Е може да работи с почти всяка хартия/картон с плътност до 400 гр/м<sup>2</sup> (225 lbs индекс). Постоянният натиск, чрез педал, Ви гарантира отчетливо и равномерно презгване върху всяка корица, папка, картичка, каталог, хартия, ПВХ материал, картон със специално покритие и т.н., дори и при лазерен печат.

## ДВУСТРАННО ДВОЙНО БИГОВАНЕ

Предназначението на С450Е е да може да бигова обложки за книги, както и всякаква друга печатна пост-продукция. Тя може едновременно да прави до четири гънки в двете различни страни на корицата - отголу и отгоре. Устройството автоматично бигова кориците с ясен и дълбок жлеб, който спомага за добрият външен вид и отваряне на книгата. Лесно можете да махнете някои от ножовете, ако искате да правите само едностранно биговане.

## С ВЪЗМОЖНОСТ ЗА ПЕРФОРАЦИЯ

Другата новост при Фастбайнд С450Е е възможността лесно да се сменят ножовете, за да се извършва перфорацияна листа. Смяната е много бърза и лесна. Направено е така, че да не Ви трябват никакви инструменти, а само около 4 минути време.

## ЛЕСНА УПОТРЕБА

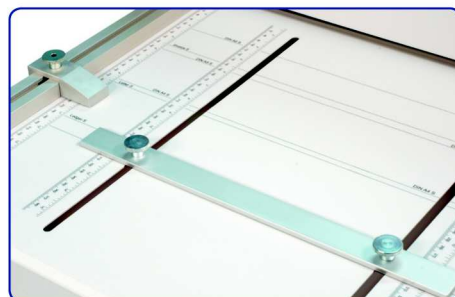
Можете да направите първото си биговане само след няколко минути, след като сте се запознали с принципа на работа. С450Е може да бигова картон с ширина до 450 мм. Специалните плъзгачи се ограничители Ви помагат да правите до 4 бига без нагласяне. Ако Ви се налага можете да правите и диагонално биговане! Със Фастбайнд С450Е нямате да имате проблеми, когато имате да правите голямо количество от обложки, папки, дипляни, картички, ПВХ корици и редица други печатни изделия.

## ТЕХНИЧЕСКИ ХАРАКТЕРИСТИКИ

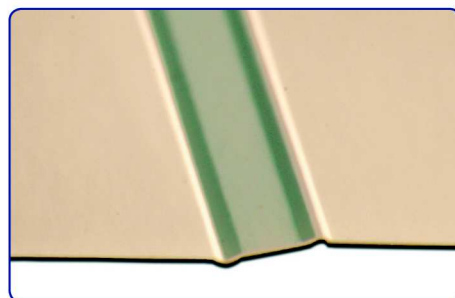
	Европа	САЩ
Допустима плътност на хартията *	до 400 гр./м <sup>2</sup>	до 225 index
Производителност **		
Макс. ширина на презгване	до 450 мм	до 17,7"
Широчина на отвора за биговане	145 до 225 мм	5,7" до 8,9"
Ток (V)	220-240 V	110-115 V
Честота (Hz)	50-60 Hz	50-60 Hz
Амперы	4 A	8 A
Габарити на машината Ш x Д x В	65x59x36 см	26"x24"x15"
Размери на кутията Ш x Д x В	79x69x44 см	31"x28"x18"
Нужно пространство	54x50 см	22"x20"
Нето тегло	50 kg	110 lbs

\* В зависимост от спецификацията на материала

\*\* Производителността зависи от оператора



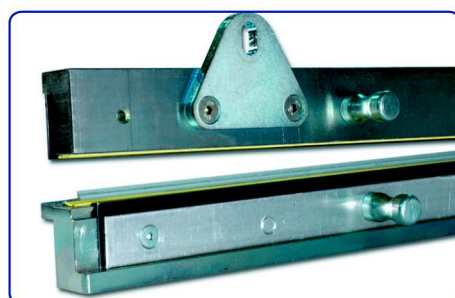
Два успоредни водача върху разграфения плот, за по-лесно позициониране.



Двойно двустранно биговане.



Изглед отзад.



Лесно сменяеми детайли - падащ нож за перфорация.



РАЗНООБРАЗНО ПРИЛОЖЕНИЕ: КОРИЦИ - ПАПКИ - КАРТИЧКИ - ДИПЛЯНИ - КАТАЛОЗИ

ОФИЦИАЛЕН ВНОСИТЕЛ:

„ЛАНГРИ“ ЕООД

СОФИЯ 1407

ул. „Беломорски проход“ №66

www.langri.eu е-поща: info@langri.eu

ПРОИЗВОДИТЕЛ:

MAPIN Co.

Suomi - Finland

Atomitie 5 F, Helsinki

www.maping.com